

**LEGENDA 1.NP:**

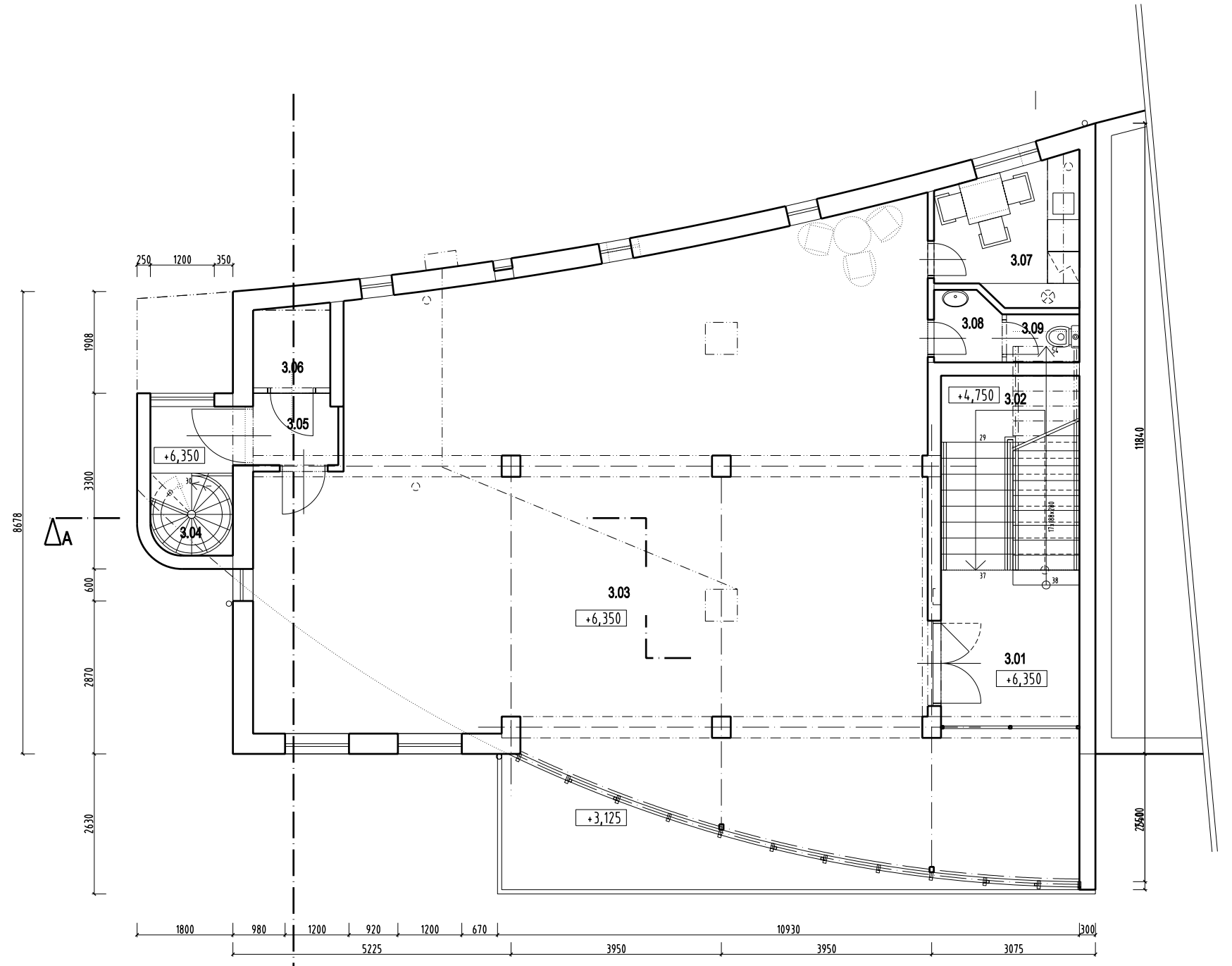
Č. MESTN.	ÚČEL Miestnosti, POPIS	PLOCHA (m <sup>2</sup> )	POVRCHY			POZNÁMKY	
			PODLAHA	STĚNY	STROP		
3.01	CHODBA	7.7	KAMENNÁ DLAŽBA	P1	STIERKOVÁ OMETKA	STIERKOVÁ OMETKA	
3.02	SCHODISKO	9.5	KAMENNÁ DLAŽBA	P1	STIERKOVÁ OMETKA	STIERKOVÁ OMETKA	
3.03	PRENÁJIMATEĽNÝ PRIESTOR	127.8	PL. PODLAHA-PVC-KOBEREC	P3m	STIERKOVÁ OMETKA	KAZETOVÝ STROP-SÁDRA	
3.04	SCHODISKO PERSONÁL	2.3	KAMENNÁ DLAŽBA	P1	STIERKOVÁ OMETKA	-	
3.05	CHODBA	4.8	LIATA PODLAHA	P2	STIERKOVÁ OMETKA	KAZETOVÝ STROP-SÁDRA	
3.06	SKLAD	2.2	LIATA PODLAHA	P2	STIERKOVÁ OMETKA	STIERKOVÁ OMETKA	
3.07	DEŇNÁ MIESTNOSŤ	8.6	PL. PODLAHA-PVC-KOBEREC	P3m	STIERKOVÁ OMETKA	KAZETOVÝ STROP-SÁDRA	
3.08	PREDSIEN'	1.7	LIATA PODLAHA	P2	KERAM. OBLIK + ST. OM.	KAZETOVÝ STROP-SÁDRA	V.K.O.-180mm
3.09	WC	1.3	LIATA PODLAHA	P2	KERAM. OBLIK + ST. OM.	KAZETOVÝ STROP-SÁDRA	V.K.O.-180mm
ZASTRANÁ PLOCHA:		185,1					
OBYTNÁ PLOCHA:		-					
ÚŽITKOVÁ PLOCHA:		183,5					
EXTER. PLOCHY - loggia:		-					

**POZNÁMKY:**

- (P) POŽARNE DVERE PRÍSLUŠNÉHO TYPU VÍD. VÝKRES
- POZ. 1: ZÁKLADOVÁ ŠKÁRA OBJEKTU MUSÍ BYŤ V ÚROVNI JEŠTĽIVÉHO PASTLÉHO TERÉNU. HLĚBA JEŠTĽVÝ ZÁKLADOVÝ JE ORIENTAČNÁ, PRESNÁ HLĚBA JEŠTĽVÝ ZÁKLADOVÝ S ÚROVŇOU ZÁKL. ŠKÁRY BUDE ZNÁMA AŽ PO VYKOPANÍ SOND.
- POZ. 2: PO VYKOPANÍ BOND SA PO OBLIADKE POSOBU ZÁKLADY A ZALOŽENIE JEŠTĽV. OBJEKTU. HLĚBA A SCHODISŤ ZÁKLADOVÝ A PRÍSLUŠNÝ ÚPRAVY ZÁKLADOVÝ ŠKÁRY (NAPR. VYSTUPNÉ ŠTRICHY) JE NUTNÉ POSOBIŤ PO VYKOPANÍ VÝKOPU A PODLA SKUTKOVÉHO STAVU KVALITY PODLAHA. PRETO JE NUTNÉ PRIZVAT PROJEKTANTA-ŠTODKA PO PREDSEDNÍ VÝKOPU PRED BETÓNOVÝMI ZÁKLADAMI.
- POZ. 3: VŠETKY PODKLADOVÉ BETÓNY NA ZEMĚ A ZHUTNENIAM ŠTRICHOM NÁŠYP SÚ VYSTUŽENÉ "KARÝ" SIETVOVÝMI. KARÝ SÍŤ SÚBEM 150. NOVÝ PODKLADOVÝ BETÓN NAVRHLIEME HR. 100mm. OPORNÉ MŤRKY SÚ KOMBINÁCIOU MONOLIT. BET. POD ÚROVŇOU TERÉNU A BETÓNOVÝCH TVÁRNIC "BETEKOP" (PREMAG) VYPLENÝCH BETÓNOM A NÁVZÁJOM PREPUNÝCH OCEĽ. VYSTUŽENÍ.
- POZ. 4: NA ZADNEJ STRANE OPORNÉHO MŤRU SA OSADÍ PRED ZASYPNÍM ZEMINOU OCH. FÓLA PLATON PE. OPORNÉ MŤRKY TERASY SÚ KOMBINÁCIOU MONOLIT. BET. POD ÚROVŇOU TERÉNU A BETÓNOVÝCH TVÁRNIC PREMAG VYPLENÝCH BETÓNOM B20 A NÁVZÁJOM PREPUNÝCH OCEĽ. VYSTUŽENÍ. OBLIK MŤRKY "KALUTY"

**LEGENDA HMOT:**

- JEŠTĽIVÉ OBRVODOVÉ A NOSNÉ MURIVO Z KERAMICKÝCH TVÁRNIC (POROTHERM, alebo CDM) hr.300 a 380mm NA MVC 2,5 MPa. S VC. OMETKOU.
- JEŠTĽIVÉ PŘEČKY Z KERAMICKÝCH TEHÁĽ (POROTHERM, popr. ODOBNÉ) HR.= OD 80(100) AŽ 100(120)mm NA MALTU VC.
- NOVÉ OBRVODOVÉ A NOSNÉ MURIVO Z TEHÁĽ POROTHERM hr.300 a 380mm NA MVC 2,5 MPa. S TEPELNOKOZLAČNOU OMETKOU "BAUMIT" HR.40mm
- NOVÉ PŘEČKY Z TEHÁĽ POROTHERM-80 HR.=100mm NA MALTU VC (POPR. HEBEL 100mm)
- NOVÉ OBRVODOVÉ MURIVO Z TEHÁĽ POROTHERM v šírke NADSTAVBY HR.= 300mm NA MVC 2,5 MPa so zabudovaním napr. kontaktný izolovaný systém napr. BAUMIT - (tepelná izolácia, tep. izol. izolácia, tepelná izolácia, emoxná maľba, základná maľba, povrchový náter, povrchová úprava) (PPS OFEN) HR.= 50 + v očiach miernosť 15mm + drevený obklad hr.15mm na drevo hr.50mm s pomocnou hydroizolačnou kontaktnou fóliou paropropustnou, víd. výkresové časť, kolónné č. podkladu podľa tech. špecifikácie - DZOLA - BAUMIT.
- NOVÉ PŘEČKY Z TEHÁĽ POROTHERM HR.=170mm - MEZIZPARTIMÁNOVÉ PŘEČKY V NADSTAVBE
- NOVÉ SÁDKOKARTÓNOVÉ PŘEČKY HR.=100mm - VNÚTRIZPARTIMÁNOVÉ PŘEČKY V NADSTAVBE
- PROSTÝ BETÓN
- NOSNÉ ŽELEZOBETÓNOVÉ KONŠTRUKCIE, víd. štrika
- ZAHŇENÝ NÁŠYP POD PODKL. BETÓNY - JEŠTĽV. STRUBKA (POPR. ŠTRK. 1.8-83)
- ZAHŇENÝ BETÓN - POLYSTYRÉN-BETÓN POPR. STRUBKOBETÓN, SRÁDOVÉ VRSTVY
- DREVENÉ KONŠTRUKCIE, STĚPY, TRÁMY HR. A TVAR PODĽA VÝKRESU
- OCEĽOVÉ STĚPY - VÍD. STATIKA, OPĽRENÉ PROTIPOŽARŇM NÁTEROM ALEBO PROTIPOŽARŇM OBLIKOM (OMETKA, SÁDKOKARTÓN...)
- KOMŇOVÉ NEREZOVÉ TELESO NA NÁPOJENIE DIGESTOROV Z KUCHYNĚ A ODSÁVANÍ A PIZZA PECE NAD STRECHOU.



± 0,000 = 1. NP



poznámky:	spracovateľ (esť!):
D.	adf s.r.o., mozsava 46, 040 01 košice, info@adfa.sk
C.	
B.	
A.	
rev. dátum: obsah zmeny:	vypracoval: zodpovedný projektant:
0, 05.03.2007	Ing. Mgr. art. Jaro Kóň Ing. Mgr. art. Jaro Kóň

autor: Palo Límto & Jaro Kóň, s.r.o., mozsava 46, 040 01 košice, info@adfa.sk, 00421 55 02 222 21  
hl. inžinier projektu: Ing. Mgr. art. Jaro Kóň

stavba: Polyfunkčný objekt - Košice-KVP: NADSTAVBA - zmena stavby pred dokončením  
investor: p. Palo Kóň & Jaro Kóň, Košice  
lokalita: obec Košice-Sloboko KVP, parc. č.: 34645  
profesia: ARCHITEKTÚRA A STAVEBNÁ ČASŤ

stupeň: RP	vyhotovenie:
formát: A4	
merka: 1:50	archívne číslo výkresu: 0702.1.04.
obsah:	rev.:
PÓDORYS 3.NP	0.